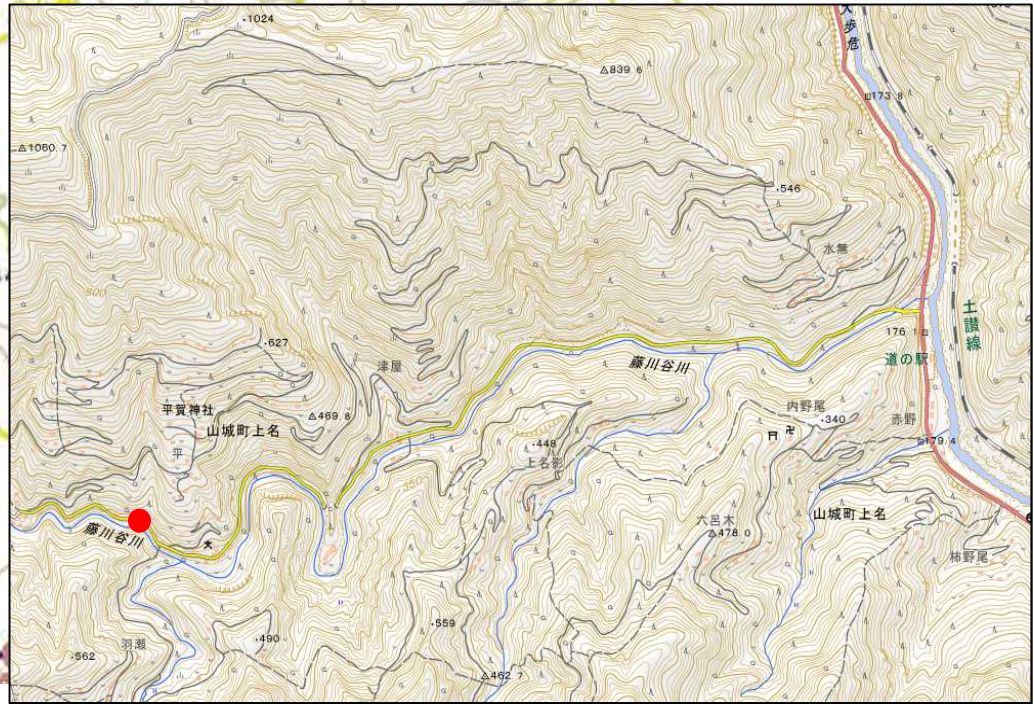
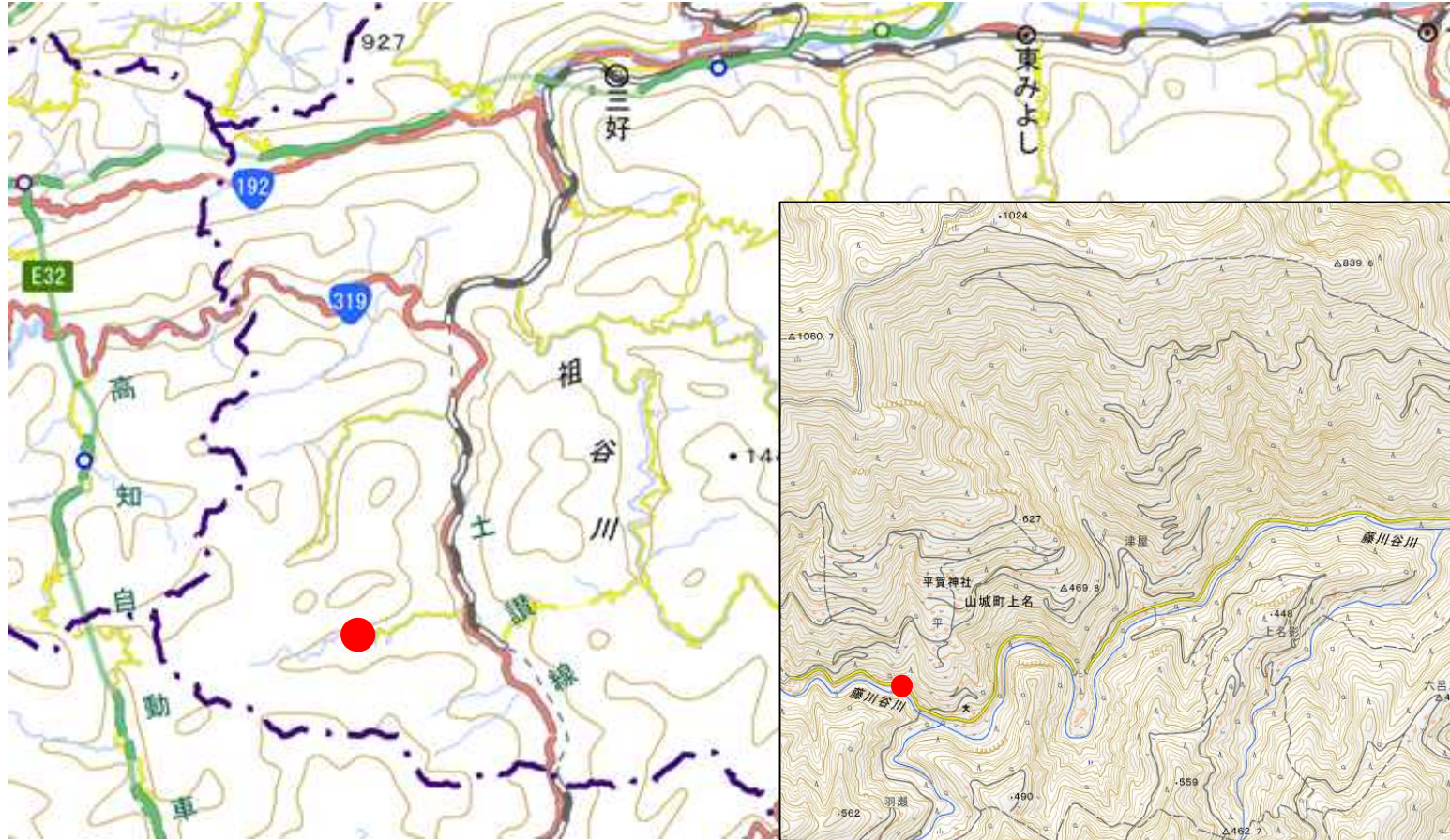
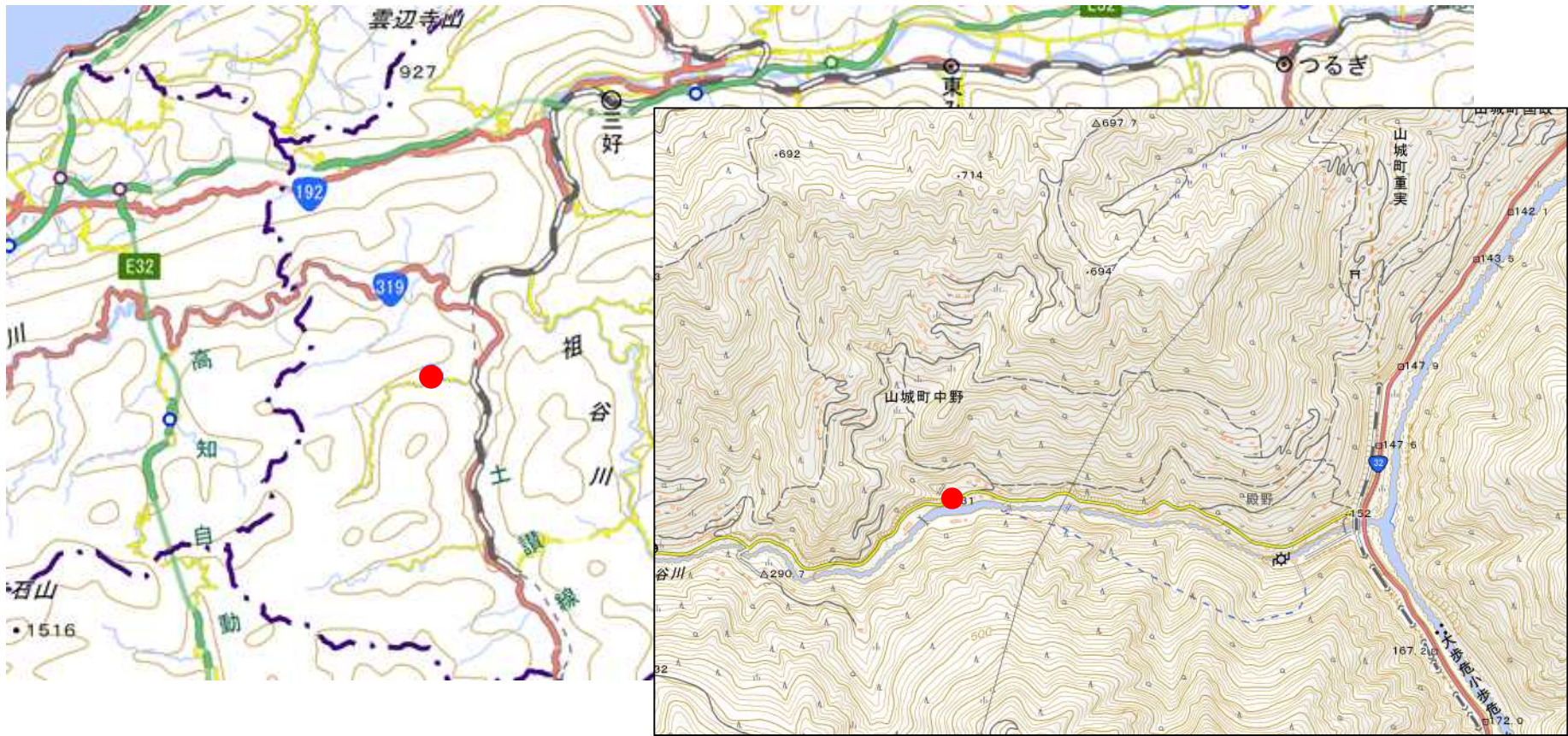


路線名	構造物名称	架設年度	施設延長	幅員	上部構造形式	下部構造形式	基礎形式
県道上名西宇線	竹采谷橋	1953	9.5	4	③RC橋, RC T桁	逆T式橋台	直接基礎



路線名	構造物名称	架設年度	施設延長	幅員	上部構造形式	下部構造形式	基礎形式
県道上名西宇線	新1	1958	5.8	7.6	③RC橋_RC中実床版	重力式橋台	直接基礎



路線名	構造物名称	架設年度	施設延長	幅員	上部構造形式	下部構造形式	基礎形式
県道栗山殿野線	河内橋	1959	2.2	6.9	③RC橋、RC中実床版	重力式橋台	直接基礎